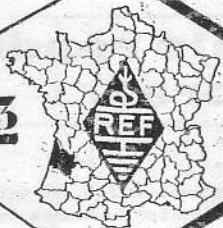


INFOM 33



**RESEAU DES EMETTEURS
FRANCAIS**

ASSOCIATION SANS BUT LUCRATIF GROUPEANT LES AMATEURS D'ONDES COURTES .
(T. RICOHNE D'UTILITE PUBLIQUE)



SECTION DE LA GIRONDE.



EDITORIAL

Avril 1980

Numéro 18

Vous avez pu remarquer que l'équipe dynamique qui constituait le bureau avait ^{FAT} un travail remarquable ; mais pour des raisons diverses, certains parmi cette équipe sont obligés de se retirer.

Jean-Claude FLEWN a fourni un travail considérable dans la partie technique du bulletin, comme chacun d'entre-vous a pu le constater.

Alain F6DHV muté à Paris pour 3 ans environ ne pourra plus assurer sa fonction de secrétaire, tâche qu'il menait à bien et qui avait amené une organisation nouvelle du fichier de section.

Que tous deux soient remerciés du travail important qu'ils ont fourni au sein du bureau de la section. Il faudra donc les remplacer ; et je lance un appel pour que quelques uns parmi vous se présentent pour le renouvellement du bureau. Les résultats acquis sont encourageants, mais la participation n'est pas aussi importante qu'elle devrait être.

D'autre part, malgré un semblant d'avantages de la part de la C A M R, les bandes hautes attribuées aux amateurs semblent de plus en plus menacées ; et il est urgent qu'au niveau national une solution soit envisagée.

Je rappelle que la section est ouverte à tous et pas seulement aux OM inscrits au REF. Bien sûr la participation physique des OM est souhaitée, mais s'il n'est pas possible à tous de la faire, votre collaboration peut très bien se traduire par les 20 Francs de cotisation de section qui sont nécessaires pour que la section 33 continue à vivre et à oeuvrer pour la sauvegarde de l'Emission d'Amateur. Meilleures 73 à tous.

Dans toute association vraiment active, on voit rapidement avec l'accroissement de ses activités se multiplier le nombre de tâches à assumer et des problèmes à résoudre; il en a été de même pour le REF 33.

Tous les membres du bureau ont alors pris en charge personnellement un secteur d'activité ou une responsabilité administrative, et refusant cet état d'esprit déplorable qui consiste à refuser de travailler collégialement, et à considérer qu'une fonction au sein d'un C.A. est d'abord honorifique ! (connu).

C'est avec cœur qu'ils ont travaillé, groupés autour de votre Président, dans une très amicale collaboration. Les résultats obtenus sont moyens mais augurent d'autres plus importants.

A) Partie administrative.

1 - Mise en place d'une nouvelle et moderne comptabilité, permettant de manière simple et accessible à tous, une analyse précise des dépenses et recettes. Elle est aussi apte désormais à fournir directement les renseignements destinés à compléter les formulaires de demande de subvention qu'exige l'administration.

2 - Mise en route d'un fichier pratique, apte à remplacer avantageusement les nomenclatures REF toujours inexactes à ce jour. Une mise sur ordinateur est envisagée dans un avenir très proche; il s'agit bien sur d'une procédure simple et facile d'accès.

3 - Rédaction d'un règlement pour le fonctionnement du Radio-Club de la section et mise au point des conditions d'utilisation du matériel d'émission. Création d'un "cahier de bord" au Radio-Club F1/F6KNL.

4 - Démarches administratives et préparation d'un dossier de demande de subvention au Conseil Général de la Gironde. Résultat positif; 1000 Francs au titre de l'exercice 1979 et 1000 Francs au titre de l'exercice 1980.

5 - Amélioration du bulletin de section :
(attribution d'un titre, ouverture de nouvelles rubriques, amélioration de la mise en page) Envoi du bulletin à tous les OM du 33 afin de faire connaître celui-ci et permettre ainsi de regrouper au sein de la section le plus d'OM possible.

6 - Rédaction d'un sondage d'opinion en vue d'améliorer le fonctionnement de la section. Le prochain bureau s'inspirera des résultats de ce sondage pour l'orientation des activités futures de la section.

7 - Travaux en cours de préparation :

Diplôme des vins de Bordeaux (par le bureau)

Plaquette de propagande sur l'émission d'amateur destinée au grand public, et articles de journaux (F1DLD).

Circulaire d'information à toutes les MJC du 33 sur l'activité Radioamateur (F1DLD).

8 - Réunions mensuelles du bureau pour organiser la vie de la section.

B) Activités OM

- Travail important de l'équipe 10 Ghz avec records de distance.
- Réunions techniques réalisées et en projet (voir le calendrier).
- Trafic T.V.A. en net progrès avec l'équipement de nombreuses stations en réception et quelques unes en émission.
- Assiduité marquée de la fréquentation des réunions; la moyenne dépassant les 30 OM.

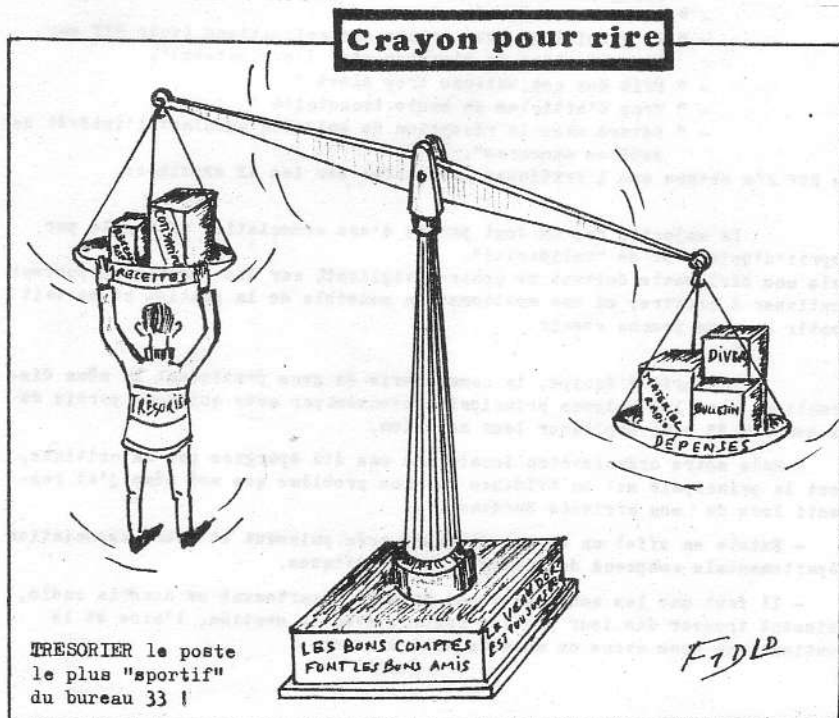
Je rappellerai que la section est ouverte à tous et non aux OM du REF; et que cette section doit être un groupe solidaire; les OM de niveaux différents ne pouvant que se compléter.

Voici donc le rapport moral qui sera présenté à votre approbation lors de notre Assemblée Générale du 33 le 20 avril 1980 à PAUILLAC .

Pour des raisons de temps, ce rapport ne sera pas détaillé ce jour là, mais fera l'objet d'un commentaire ; les questions seront alors les bienvenues.

AG 1980 **ORDRE DU JOUR**

- Approbation des rapports moral et financier .
- Augmentation de la cotisation de section .
- Acheminement de Radio-REF . (actions à entreprendre ? contre qui ?)
- Relais , (informations) .
- Vote pour le renouvellement du bureau .
- Eventuellement questions diverses posées à un administrateur du REF (s'il y en a un parmi nous) .



Engagez, rengagez, devenez Trésorier du REF 33

COMPTÉ RENDU DU

QUESTIONNAIRE

PAR Ficot

Nous avons envoyé 340 questionnaires, et seulement 77 OM ont répondu, soit 22,64 %.

- 18 (23,37 %) ne font pas, ou plus partie du REF. Deux d'entre eux appartiennent à une autre association nationale ainsi que 9 adhérents du REF.

- 9 ne sont pas inscrits à la section 33 (dont 2 l'étant au REF). Tous sont d'accord pour y adhérer à plus ou moins long terme.

Les reproches faits à l'association nationale par les personnes n'en faisant pas ou plus partie sont :

- " Trop centralisée et trop lourde "
- " Son peu de dialogue possible "
- " Son manque de sérieux et d'aide aux OM "
- " Les guerres internes "
- " La mauvaise gestion "
- " Le gaspillage avec ironie des cotisations (voir REF sur l'explication de l'erreur pour l'ordinateur)".
- " Prix des cotisations trop élevé "
- " Trop d'articles de haute technicité "
- " Retard dans la réception du bulletin annulant l'intérêt des petites annonces".

Le REF n'a obtenu que 4 critiques favorables sur les 42 exprimées.

La majorité des OM font partie d'une association nationale par esprit "d'Union" et de "Solidarité". Mais nos dirigeants doivent se montrer vigilants, car les défections peuvent continuer à croître, si une amélioration sensible de la gestion ne se fait sentir dans un proche avenir.

L'esprit d'équipe, la camaraderie de gens pratiquant la même distraction, sont les raisons principales évoquées par ceux qui font partie de la section 33 pour expliquer leur adhésion.

- Mais notre organisation locale n'a pas été épargnée par la critique, dont la principale met en évidence un gros problème que moi même j'ai senti lors de mon arrivée à Bordeaux.

- Existe en effet un esprit de caste très puissant et notre association départementale comprend des clans très hermétiques.

- Il faut que les nouveaux venus dans le département ou dans la radio, puissent trouver dès leur premier contact avec la section, l'aide et le soutien que nous avons ou aurions aimé trouver.

Vingt et un d'entre nous sont prêts à assurer la responsabilité de certaine activité, et cela sans faire obligatoirement partie du bureau. Les activités proposées sont très variées, allant de : L'aide aux SWL's à l'entretien des aériens, des cours de CW en RC ou à domicile, à l'organisation de contestg et bien d'autres...

- En ce qui concerne les activités dont le bureau doit s'occuper, la réponse de Denis F 6GKQ (ex F 1DMB) est édifiante

- " Le bureau doit essentiellement s'occuper du lien avec le REF national, des questions administratives, de la gestion financière et de la coordination des activités locales "

Le nombre d'OM ne venant pas aux réunions est très important 48,65 %, c'est énorme et les raisons en sont diverses. La distance à parcourir et le manque de disponibilité (en particulier pour raison professionnelle) en sont la principale cause.

- Certains d'entre nous ne peuvent venir, car ils ne disposent pas de moyens de transport, ou, hésitent à conduire la nuit ; ils trouveront dans le bulletin l'indicatif des OM qui seront susceptibles de les conduire.

- Le jour : Dernier jeudi du mois, et l'heure : 21 heures, conviennent à la majorité ; quelques uns préféreraient cependant le vendredi soir.

- Le plus grand nombre d'entre nous est favorable à des réunions décentralisées lors de manifestations locales ou de sorties de section. Sorties qui recueillent également une grande approbation, surtout s'il s'agit de visites techniques.

Le nombre d'OM fréquentant un RC est peu élevé (40, dont 25 pour le RC 33)
Les raisons de cette faible fréquentation sont identiques à celles expliquant le faible nombre d'OM venant aux réunions.

- Il est souhaitable que le RC soit équipé de stations permettant de trafiquer sur toutes les bandes, ainsi que d'un laboratoire de mesures comprenant des appareils dont le prix est hors de porté de la bourse des OM.

- Les horaires d'ouverture du RC conviennent à la majorité d'entre nous. Nombreux sont ceux qui souhaitent que le RC soit ouvert le mercredi après-midi pour les lycéens, et quelques uns proposent aussi une ouverture le dimanche matin.

Il est souhaitable que le RC soit ouvert le plus souvent possible, mais pour cela il faut des volontaires pour assurer la permanence. Pour le moment un seul s'est proposé pour le mercredi, 11 pour le samedi, mais pour le dimanche ?... .

Les idées pour la " Grande réalisation départementale ou régionale " que nous aimerions voir mettre sur pieds sont très nombreuses.

- L'installation d'un relais VHF est le sujet le plus coté.
L'étude de son implantation et la constitution du dossier sont déjà entrepris.

En outre la création d'un diplôme original a été favorablement accueillie.
Pour être valable, celui-ci doit être d'un accès difficile.
Pour son financement il serait bon de voir du côté du C.I.V.B, et du syndicat d'initiative.

(Je demande à ceux d'entre vous qui auraient des " entrées " dans une de ces organisations de se mettre en rapport avec notre Président).
Il n'y aura pas de problèmes pour trouver un diplôme-manager ; 15 d'entre nous se sont proposés.

Les critiques sur le bulletin de section sont dans la très grande majorité très bonnes.
Certains le trouvent très bien mais léger.

On voudrait et on pourrait faire un bulletin plus épais, mais les frais d'expédition déjà très élevés, deviendraient exorbitants. Une étude est en cours pour essayer de les réduire. Si vous avez des idées....

En dehors des articles techniques, il est demandé : des descriptions de réalisations demandant peu de temps et de moyen, des informations sur :

- Le trafic DX, les expéditions, les skeeds, les satellites, les balises, les activités des autres régions, les nouveautés chez tel ou tel OM, et bien d'autre encore.

Comme vous l'avez remarqué notre bulletin à maintenant son titre " INF.OM 33 " Jacques, F 1DKW en est le parrain.

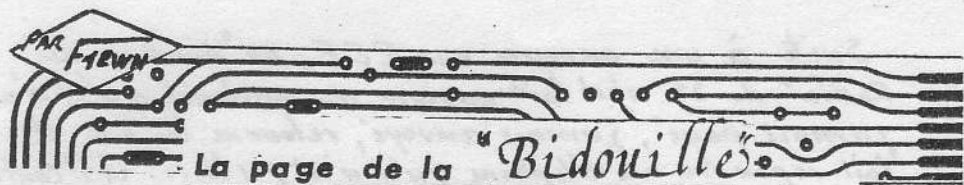
Le nombre d'OM désirant participer aux différentes coupes du REF est important. Je tiens à la disposition de l'OM (ou des OM) qui voudrait (voudraient) assurer la préparation et la coordination des épreuves, la liste des 47 volontaires se répartissant ainsi : CW = 22 ; Phonie = 35 ; VHF = 33 et UHF = 10.

Si un QSO de section existait il regrouperait 33 OM sur décimétrique et 36 sur VHF.

Je n'ai pas voulu faire un compte rendu chiffré qui aurait été rébarbatif ; de ce fait, je ferai parvenir à ceux d'entre vous que ça intéresse, et contre enveloppe timbrée self-adréssée, tous compléments d'information souhaités.

Je remercie les 77 radio-amateurs qui ont bien voulu répondre, et j'espère qu'à l'avenir la section 33 pourra toujours compter sur eux et sur bien d'autres.

F 1EOT



Aujourd'hui, en vue de la prochaine A.G., la "Bidouille" sera mise de côté...

- Démission de F1EWN -

Après avoir essayé de satisfaire les 52 07 sur 55 qui ont voté pour moi à la dernière A.G., je vois satisfaire les 2 qui n'ont pas cru de voir m'accorder leur confiance et espèrent la voir présenter leur candidature au prochain bureau de la section REF. 33. (Le 3^{ème} étant EWN)

Il est nécessaire de renouveler quelques membres du bureau de façon à amener de nouvelles idées, de nouvelles orientations avec les membres restant pour ne pas tomber dans la monotonie, cela entraînant le désintérêt des membres de la section.

Je tiens à souligner le bon travail de l'équipe actuelle, même si cela n'est pas très apparent et en particulier de F2B5, F1DLD dont le dévouement est exemplaire, si en dépit à certain, la section a bien besoin de ces 2 piliers...

Déjà dit "la critique est aisée mais l'art plus difficile".

Il me semble impensable que parmi plus de 300 07 du Département, il n'y en ait pas 3% au bureau...

L'attentisme n'est pas le propre du Radio-Amateur. Il ne faut pas tout attendre des autres et critiquer sans apporter la preuve au vu et su de capacités, de qualités et d'amitié. Il est facile d'envoyer sur l'air des 73 dans toutes directions, mais avec quelle sincérité?..

Je veux faire savoir aussi que parmi nous, il y a dans la Gironde environ 0,3% de gens peu scrupuleux pour ne pas dire pire...

F1EWN ---/---

Suite à une annonce sur REF, un "amateur de Radio" du 33 s'est fait envoyer du matériel qu'il n'a jamais payé, jamais renvoyé, retourne les LR et fait répondre au téléphone qu'il n'est pas là... et il continue de temps en temps à envoyer ses 73... Cela est tellement révoltant... Par la même occasion, je fais savoir à ce gars-là que l'OM qui proposait ce matériel en a fait don au club de la section Ref 33 pour éviter des frais de retour dans le cas de "sur-saut d'honnêteté" chez le petit gars... qui aurait "tourné" mieux que moi ce petit mot.

Enfin, sur le plan technique, les 2 prochains journaux sont presque terminés, et je souhaite qu'il y ait un candidat attiré par ce travail qui est certainement le plus intéressant mais assez prenant.

Nous avons beaucoup de projets de réunions extraordinaires telles que pour la TVA, mais nous manquons de documents et d'aide pour les conférenciers prêt à donner de leur temps pour tous...

Il y aurait beaucoup à dire en tant que domaine, mais le peu de place et de temps m'empêchent tout de suite aux remerciements et en particulier, merci à F1AAM¹³, F1EIE, F1TE, F1BUU, F6BKI, F6ANF, F6CIS et à beaucoup d'autres dont j'oublie l'indicatif, prêté par le temps, pour leurs aides et conseils... Merci à l'Ami Girard, 2VX.

Soyons de plus en plus nombreux à adhérer à la section Ref 33...

Soyons le plus grand nombre possible à voter pour une nouvelle équipe au REF National. Personnellement j'espère voir les candidatures de F6DHV du Ref 33 et de F3Mi.

Encore une fois merci et à bientôt sur l'air... et pensez aux lots pour l'A.G....

F1EWN J.C. LÉGAL

- Pour le prochain journal, Avertisseur électronique de courrier

Un montage simple permettant à l'utilisateur d'être averti d'une manière quelconque, de l'introduction d'une lettre dans la boîte destinée à cet emploi.

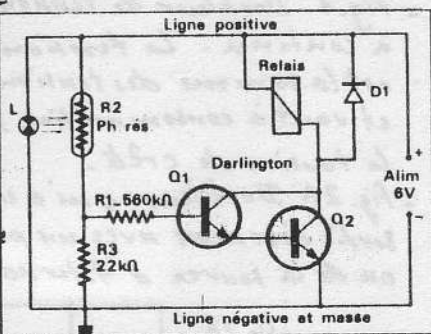
Une lampe d'éclairage L, allumée en permanence, éclaire une photo-résistance R₂.

Si une lettre est introduite, elle se placera entre la lampe L et R₂. Le rayon lumineux tombant sur R₂ sera intercepté. La résistance de R₂ deviendra élevée et la tension sur la base de Q₁, très faible. Il n'y aura de même des courants des

collecteurs des 2 transistors et le relais passera à l'état de repos. Il suffira que le système de contacts du relais soit tel que l'alarme se déclenche lorsque Rel est en position repos.

Composants = Lampe 6V (lampe auto) de quelques Watts - Photorésistance R₂ = LDR 07 ou tant autre - Relais 6V - D₁ : diode au silicium 1N904, ... Q₁ NPN comme BC 107, BC 104, ... Q₂ NPN 2N1613 ou équivalent...

Condensé EWN - ELON°4 - 1979



LA MULTIPLICATION des TENSIONS.

Obtenir à partir d'une tension donnée, une tension de valeur supérieure est un problème auquel on a trouvé des solutions diverses. L'emploi des transformateurs est une solution simple, de bon rendement énergétique et relativement peu onéreuse, mais ils sont encombrants.

Actuellement, il y a un regain d'intérêt pour les montages

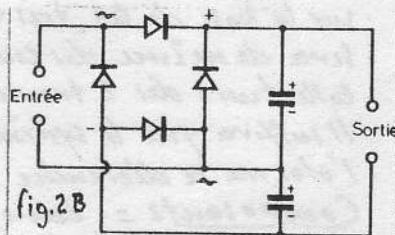
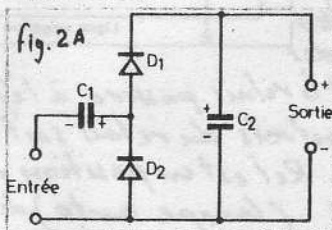
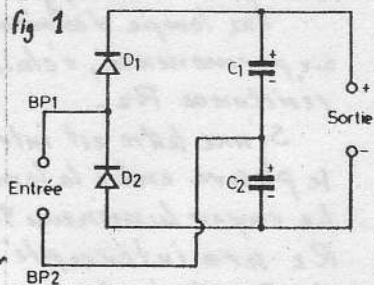
---/---

multiplicateurs de tension de toutes puissances et en particulier pour ceux à faible tension d'entrée et ceux à encombrement et poids aussi réduits que possible.

Pour la transformation du continu en continu à tension plus élevée, on aura recours à des convertisseurs éleveurs, après cellules isolaires, par exemple.

- fig. 1 Doubleur de tension Alternatif à continu. La tension continue est la somme des tensions sur C_1 et C_2 et vaut à consommation nulle, 2 fois la tension de crête.

- fig. 2A Doubleur qui a un point de sortie commun avec un point du secteur ou de la source d'Alternatif.



- fig. 2 B - Utilise un pont de 4 diodes de redressement.

- 2A, à vide - tension supérieure à 2 fois la tension de crête d'entrée.

- 2B, une tension supérieure à une fois la tension de crête d'entrée, sur chaque condensateur, donc plus de 2 fois la tension de crête.

Les redresseurs des figures 2 doivent utiliser des diodes dont la tension directe devra être supérieure à 2 fois la tension de crête.

Pour faibles tensions, 1N914 ou 1N4148 -

Pour des tensions plus élevées, adapter la série 1N4000

Comme 50V : 1N4001

à

1000V : 1N4007

FLEWN - A SUIVRE ...

en bref PAR FADLD

Cette rubrique est destinée à recueillir toutes les informations diverses que vous voudrez bien nous faire parvenir pour le profit de tous. merci.

Réunion OSCAR

Une réunion d'information sur le trafic satellite est envisagée pour le 10 Mai 1980. Tous ceux qui sont intéressés par de mode de trafic doivent entrer en contact avec F 6 CBC dès maintenant pour préparer cette réunion. merci.

Réunion ATV

La 2^{ème} réunion est fixée au 12 Avril 80 à 14 Heures à la Maison pour tous de CENON. Des démonstrations étant prévues l'exactitude est souhaitable.

Réunion Micro Processeurs

Le 14 Juin sera très certainement la date retenue pour cette réunion d'information, les OM susceptibles d'y venir doivent prendre contact avec F 1 TE.

LA PARUTION DU COMPTE RENDU DU QUESTIONNAIRE AYANT REDUIT NOTABLEMENT LA PLACE DISPONIBLE DANS INFOM 33, CERTAINES RUBRIQUES ONT DU ETRE SUPPRIMEES, CELLES-CI REAPPARAITRONS BIEN SUR DANS LE PROCHAIN BULLETIN . F 1 DLD .

LISTE DES OM, susceptibles de conduire aux réunions ceux d'entre vous qui ont des difficultés pour s'y rendre :

Mr Labodinière, FE 1998 - F 1 TE - F 1 XN - F 1 IM - F 1 AFR - F 1 BUU
F 1 CCZ - F 1 DJE - F 1 DKW - F 1 DLD - F 1 EEV - F 1 EGL - F 1 EOT - F 1 ERP - F 1 EWB
F 1 FLS - F 2 BJ - F 5 HB - F 6 ANF - F 6 ANQ - F 6 ASV - F 6 BML - F 6 CTL - F 6 CWL
F 6 DAU - F 6 DBO - F 6 DHV - F 6 DOH - F 6 ECB - F 6 EER - F 6 QU - F 6 ERU - F 6 EXY
F 6 FDE - F 6 FJX - F 6 FUV - F 6 GBD - F 6 GKQ - F 8 CG - F 9 CZ - F 9 JO - F 9 YZ.
merci à eux de s'être offert.

PETITES ANNONCES

RAPPEL : Peuvent paraître des annonces dans INFOM 33 tous ceux qui payent leur cotisation de section.

F 2 ML Cherche HW IOI Neuf ou peu servi faire offre à : Monsieur LOPEZ (F 2 ML)
Villepreux village N° 52 St AUBIN DU MEDOC 33160 SAINT MEDARD EN JALLES.

OM Débutant RECHERCHE ICOM 202, faire offre aux responsables du RC F 1 / F6 KNL. merci

REF 35 337 VENDS TS 340 DX (80 Canaux 12 W) et alim. Secteur. s'adresser à :
Alain FRANCE Tel 23 10 50 poste 4791 avant 16 heures

F 6 BRF (J. Chanot, intendant universitaire Lycée F. Mauriac Rue Dunant 33100
Bordeaux)

VENDS : Bicyclette course état neuf poids Inférieur à 10 kgs cadre Zeuss
numéroté + 2 boyaux neufs = 1000 Francs.

VENDS : Tuner Ampli Stéréo " BEOMASTER 1000 " + 4 fois 2 HP Goodmans
impécable de présentation = 800 Francs.

S'adresser à F 6 BRF Tel : 86 12 30 .

Désormais le bulletin de section " IN FOM 33 " ne sera adressé qu'aux OM qui se seront acquittés de la cotisation de section .

VIDEO
438 Mhz

TV amateur



PAR:

F 1 AAM

SON
144,160
144,190
M.Hz

T Lors de la dernière réunion TVA, nous avons exposé les principes utilisés
V pour émettre et recevoir l'image TV. Nous vous proposons aujourd'hui d'approcher
A quelques méthodes qui vous permettront de régler émetteurs et convertisseurs TV.

• Deux principes décrits dans la dernière réunion seront retenus :
• EMISSION, MODULATION DU PA.

V RECEPTION, CONVERTISSEUR SUIVI DU T.V. ORDINAIRE EQUIPE C.C./I.R.
A ORDRE DU JOUR.

• EMISSION : 1) Réglage du modulateur moyens à utiliser
T 2) Réglage de l'émetteur moyens à utiliser
V 3) Connexion du modulateur à la chaîne UHF.
A

• RECEPTION : 1) Télé équipé C.C.I.R.
T 2) Réglage du convertisseur
V 3) Moyen à utiliser.
A

ATTENTION !

PROCHAINE REUNION TELEVISION

LE **12 Avril** à 14 HEURES

TRANSMISSION
MESURE AUDIO VISUEL

MINI
RADIO SHOP
PROFESSIONNELS

55, RUE DU TONDU - 33000 BORDEAUX
TEL (56) 96 35 25

RADIO AMATEURS

Maintenant à **BORDEAUX**

ICOM

SONY magnétoscope couleur à bande

3000 TTC